



**PRÉFET
DU LOT**

*Liberté
Égalité
Fraternité*

ENREGISTRE le 11/08/2022
Sous le n° E-2022-209

ARRÊTÉ N° E-2022-209 EN DATE DU 11 AOÛT 2022
RÉGLEMENTANT LES PRÉLÈVEMENTS D'EAU DANS LES COURS D'EAU ET LEURS NAPPES
D'ACCOMPAGNEMENT, ET LES MANŒUVRES DE VANNES, DANS LE DÉPARTEMENT DU LOT

Le préfet du Lot,

- Vu le code de l'environnement ;
- Vu le code civil et notamment les articles 640 à 645 ;
- Vu le code général des collectivités territoriales, notamment ses articles L. 2212 et L. 2215 ;
- Vu le décret n° 2004-374 du 29 avril 2004 modifié relatif aux pouvoirs des préfets, à l'organisation et à l'action des services de l'État dans les régions et départements ;
- Vu l'arrêté préfectoral n° E-2021-13 en date du 19 février 2021 portant délégation de signature à Monsieur Jean-Pascal LEBRETON, directeur départemental des territoires du LOT ;
- Vu l'arrêté préfectoral du 2 décembre 2009 portant réglementation des bruits de voisinage ;
- Vu le schéma directeur d'aménagement et de gestion des eaux du bassin Adour-Garonne (SDAGE) 2022-2027 approuvé par le préfet coordonnateur du bassin le 10 mars 2022 ;
- Vu l'arrêté cadre préfectoral n° E-2018-131 en date du 28 mai 2018 définissant les mesures de limitation ou de suppression provisoire des usages de l'eau dans le département du Lot ;
- Vu la situation hydrologique constatée le 7 août 2022 par la direction départementale des territoires du Lot ;
- Vu la consultation du comité de suivi opérationnel de la ressource en eau du 10 août 2022 ;
- Considérant la situation hydrologique et météorologique actuelle sur le département du Lot ;
- Considérant la nécessité de concilier la protection des milieux naturels, l'alimentation en eau potable, la salubrité en aval des agglomérations et les différents usages de l'eau ;
- Sur proposition du directeur départemental des territoires du Lot,

ARRÊTE

ARTICLE 1^{er} : OBJET

Les conditions climatiques et hydrologiques actuelles appellent les mesures de restriction des usages de l'eau mentionnées aux articles suivants. Leurs conditions de mise en œuvre sont précisées dans les articles ci-après.

Dans le présent arrêté, les usages de l'eau considérés sont les manœuvres de vannes d'installation hydraulique, le remplissage des réserves, retenues et plans d'eau, et les prélèvements opérés dans les cours d'eau, leurs affluents et nappes d'accompagnement.

Sont considérés comme des prélèvements dans les nappes d'accompagnement, les prélèvements opérés à moins de 100 mètres des cours d'eau dans des puits, plans d'eau, sources, fontaines, canaux, dérivations, bassins et forages (sauf alimentation par une nappe profonde et les plans d'eau dont le mode gestion est dit déconnecté).

ARTICLE 2 : RESSOURCES CONCERNÉES ET GRAVITÉ DE L'ÉTIAGE

Les ressources concernées par les mesures applicables aux usages énoncés aux articles 3, 4, 5 et 6 du présent arrêté sont les cours d'eau, leurs affluents et nappes d'accompagnement, cités ci-après et en situation de pré-alerte, alerte, alerte renforcée ou crise. Les communes concernées sont précisées à l'annexe 1.

1 – Sur le bassin de la Garonne – Quercy-Blanc :

	Bassin versant ou cours d'eau	Niveau de gravité de l'étiage
1-1	Séoune	Crise
1-2	Petite Barguelonne	Crise
1-3	Lendou	Crise
1-4	Grande Barguelonne	Crise
1-5	Lupte	Crise
1-6	Lemboulas	Crise
1-7	Lère, Doure, Glaich et Cande	Crise

2 – Sur le bassin du Lot :

	Bassin versant ou cours d'eau	Niveau de gravité de l'étiage
2-1	Rivière Lot	Aucun
2-2	Thèze	Alerte
2-3	Vert Amont	Crise
2-4	Vert Aval et Masse	Crise
2-5	Affluents du Lot (sauf Thèze, Vert, Vers et Célé) (cf. annexes 2.1 et 2.2)	Crise
2-6	Vers, Rauze et Sagne	Crise
2-7	Célé	Alerte renforcée
2-8	Bervezou, Drauzou, Enguirande, St Perdoux et Veyre	Crise

Les prélèvements agricoles sur la Thèze, le Vert amont, le Vert aval et la Masse sont gérés par tour d'eau (voir annexe 3).

3 – Sur le bassin de la Dordogne :

	Bassin versant ou cours d'eau	Niveau de gravité de l'étiage
3-1	Rivière Dordogne	Aucun
3-2	Céou, Bléou et Ourajoux	Crise
3-3	Marcillande, Melve, Relinquière, Lizabel et ruisseau de Laumel	Crise
3-4	Tournefeuille	Crise
3-5	Borrèze	Alerte
3-6	Alzou, ruisseau d'Aynac et Ousysse	Crise
3-7	Tolorme	Crise
3-8	Bave	Crise
3-9	Mamoul	Crise
3-10	Cère	Vigilance
3-11	Tourmente	Crise
3-12	Sourdoire et Maumont	Crise

Les prélèvements agricoles sur le Céou, le Bléou et l'Ourajoux sont gérés par tours d'eau (voir annexe 3).

ARTICLE 3 : MANŒUVRE DE VANNES D'INSTALLATION HYDRAULIQUES

La manœuvre des vannes des installations hydrauliques (déversoirs, prises d'eau) établies sur les ressources en situation d'alerte, alerte renforcée ou crise, à l'article 2 du présent arrêté, **est interdite**, sauf situation d'urgence, demande motivée du service police de l'eau ou dérogation accordée par le service de police de l'eau.

Les propriétaires d'installations hydrauliques souhaitant procéder à une manœuvre de vannes pour des raisons dûment motivées devront y avoir été préalablement autorisés par le service de police de l'eau de la direction départementale des territoires du Lot.

ARTICLE 4 : REMPLISSAGE DES RÉSERVES, RETENUES ET PLANS D'EAU

Le remplissage des réserves d'eau, retenues collinaires et autres plans d'eau par pompage ou prises d'eau dans les ressources en situation d'alerte, alerte renforcée ou crise, à l'article 2 du présent arrêté **est interdit**.

ARTICLE 5 : PRÉLÈVEMENTS POUR L'ARROSAGE DES JARDINS, DES ESPACES VERTS, DES TERRAINS DE SPORT ET AUTRES USAGES DOMESTIQUES

A l'exception des arrosages réalisés par un dispositif tenu à la main, les prélèvements pour l'arrosage des jardins (agrément et potagers), des pelouses, des espaces verts et des terrains de sport, opérés dans les ressources en situation d'alerte, alerte renforcée ou crise, à l'article 2 du présent arrêté, sont soumis aux mesures énoncées ci-après :

Niveau de gravité de l'étiage	Horaires d'interdiction
Vigilance	aucun
Alerte	Interdiction de 13h00 à 20h00
Alerte renforcée	Interdiction de 8h00 à 20h00
Crise	Interdiction totale

Les prélèvements pour le remplissage des piscines et le lavage des véhicules sont interdits dans les ressources en situation d'alerte, alerte renforcée ou crise, mentionnées à l'article 2 du présent arrêté.

ARTICLE 6 : PRÉLÈVEMENTS POUR L'IRRIGATION AGRICOLE

Les prélèvements pour l'irrigation agricole sont soumis aux mesures ci-dessous.

Les bassins de la Thèze, du Vert amont, du Vert aval et de la Masse, du Céou, du Bléou et de l'Ourajoux sont gérés par tours d'eau (voir annexe 3).

Niveau de gravité de l'étiage	Cas Général Horaires d'interdiction	Bassins gérés par tours d'eau
Vigilance	aucun	aucun
Alerte	Interdiction de 13h00 à 20h00	Alerte
Alerte renforcée	Interdiction de 8h00 à 20h00	Alerte renforcée
Crise ⁽¹⁾	Interdiction totale sauf cultures dérogatoires	Interdiction totale sauf cultures dérogatoires

⁽¹⁾ Au niveau de gravité « crise », les prélèvements agricoles pour l'irrigation des cultures dérogatoires, mentionnées en annexe 1 pour chacun des bassins, sont interdits de 8 heures à 20 heures .

Rappel : l'arrêté préfectoral du 2 décembre 2009 portant réglementation des bruits de voisinage déroge aux règles applicables aux bruits professionnels (interdits entre 20h00 et 7h00 et toute la journée, les dimanches et jours fériés) pour les installations nécessaires aux prélèvements agricoles lorsque des restrictions des usages de l'eau par arrêté préfectoral imposent l'irrigation des cultures en dehors des heures et jours autorisés, sous réserve expresse que toutes précautions sont prises pour réduire la nuisance pour les riverains.

ARTICLE 7 : RESSOURCES ET USAGES NON CONCERNÉS PAR LE PRÉSENT ARRÊTÉ

Le présent arrêté ne concerne pas les prélèvements suivants :

- prélèvements opérés dans les réseaux d'eau potable dont l'usage peut, le cas échéant, faire l'objet de restrictions par arrêtés municipaux ou préfectoraux ;
- prélèvements opérés dans des réserves d'eau totalement déconnectées, non alimentées par les ressources en eaux superficielles ;
- prélèvements opérés dans les plans d'eau en barrage d'un cours d'eau dès lors qu'il existe un dispositif de restitution de débit réservé opérationnel et fonctionnel ;
- prélèvements opérés pour l'abreuvement des animaux ou la lutte contre l'incendie.

ARTICLE 8 : DÉBIT MINIMUM BIOLOGIQUE

En application de l'article L. 214-18 du code de l'environnement, les ouvrages devront laisser passer en tout temps dans le lit principal des cours d'eau un débit minimal garantissant en permanence la vie, la circulation, la reproduction des espèces qui le peuplent ou, le cas échéant, le débit réservé prescrit.

Les prélèvements dans les trous dans le lit d'un cours d'eau (gourgues) sont strictement interdits si aucun débit entrant à l'amont et sortant à l'aval n'est visible en surface.

ARTICLE 9 : MESURES ABROGÉES

L'arrêté préfectoral n°E-2022-204 du 8 août 2022 réglementant les prélèvements d'eau dans les cours d'eau et leurs nappes d'accompagnement, et les manœuvres de vannes, dans le département du Lot est abrogé.

ARTICLE 10 : DURÉE DE VALIDITÉ

Les dispositions du présent arrêté sont applicables à compter du **samedi 13 août 2022 à 8h00 au 31 octobre 2022**, sauf arrêté préfectoral anticipant la levée de cette interdiction.

ARTICLE 11 : SANCTIONS

Tout contrevenant est passible des sanctions prévues par les articles R. 216-9 et R. 216-12 du code de l'environnement.

ARTICLE 12 : AFFICHAGE ET MISE A DISPOSITION EN MAIRIES

Le présent arrêté sera affiché dans les mairies des communes concernées et un exemplaire complet de l'arrêté y sera mis à la disposition du public, pendant leurs horaires habituels d'ouverture.

ARTICLE 13 : EXÉCUTION – PUBLICATION

Le secrétaire général de la préfecture, la sous-préfète de Gourdon, la sous-préfète de Figeac, le directeur départemental des territoires du Lot, les maires des communes concernées, le commandant du groupement de gendarmerie nationale du Lot, le chef du service départemental de l'office français de la biodiversité sont chargés de l'application du présent arrêté qui sera publié au recueil des actes administratifs de la préfecture mis en ligne sur le site Internet « Les services de l'État dans le Lot » (www.lot.gouv.fr/).

Une copie du présent arrêté sera adressée au préfet de région Occitanie, coordonnateur du bassin Adour-Garonne, aux préfets des départements de l'AVEYRON, de la CORRÈZE, du CANTAL, de TARN-ET-GARONNE, de LOT-ET-GARONNE et de la DORDOGNE, au président de la chambre départementale d'agriculture du Lot, au président de la fédération départementale des associations agréées pour la pêche et la protection du milieu aquatique du Lot, au directeur régional de l'environnement, de l'aménagement, du logement d'Occitanie et aux maires des communes concernées.

À Cahors, le 11 août 2022

Le Directeur Départemental
des Territoires


Jean-Pascal LEBRETON

Le présent arrêté peut faire l'objet :

- d'un recours gracieux auprès du préfet du Lot – Place Chapou – 46009 Cahors Cedex. Le recours doit être écrit et exposer les arguments et faits nouveaux. Une copie de la décision contestée doit lui être jointe.
- d'un recours hiérarchique auprès du ministre de la transition écologique et solidaire - Hôtel de Roquelaure 246 boulevard Saint-Germain - 75007 Paris. Le recours doit être écrit et exposer les arguments et faits nouveaux. Une copie de la décision contestée doit lui être jointe.
- d'un recours contentieux devant le tribunal administratif de Toulouse (68, rue Raymond IV - 31000 Toulouse tél : 05 62 73 57 57) dans un délai de deux mois courant à compter de sa publication.

Annexe 1 – liste des communes et des cultures dérogatoires par bassin versant ou cours d'eau

1 - BASSIN DE LA GARONNE - QUERCY-BLANC

1-1 La Séoune et l'ensemble de ses affluents

- Les communes concernées sont les suivantes : BARGUELONNE-EN-QUERCY, CARNAC-ROUFFIAC, PORTE-DU-QUERCY, MONTCUQ-EN-QUERCY-BLANC, SAUZET et VILLESEQUE.

- Les cultures dérogatoires en période d'interdiction sont les suivantes : arboriculture (hors noyers et châtaigniers) ; cultures maraîchères (hors melons).

1-2 La Petite Barguelonne et l'ensemble de ses affluents

- Les communes concernées sont les suivantes : BARGUELONNE-EN-QUERCY, LENDOU-EN-QUERCY, MONTCUQ-EN-QUERCY-BLANC, MONTLAUZUN et VILLESEQUE.

- Les cultures dérogatoires en période d'interdiction sont les suivantes : cultures maraîchères (hors melons).

1-3 Le Lendou et l'ensemble de ses affluents

- Les communes concernées sont les suivantes : CASTELNAU-MONTRATIER-SAINTE-ALAUZIE, CEZAC, LABASTIDE-MARNHAC, LENDOU-EN-QUERCY, LHOSPITALET, MONTLAUZUN, PERN.

- Les cultures dérogatoires en période d'interdiction sont les suivantes : arboriculture (hors châtaigniers) ; cultures maraîchères (hors melons).

1-4 La Grande Barguelonne et l'ensemble de ses affluents

- Les communes concernées sont les suivantes : CASTELNAU-MONTRATIER-SAINTE-ALAUZIE, SAINT-PAUL-FLAUGNAC, PERN, LHOSPITALET, LENDOU-EN-QUERCY.

- Les cultures dérogatoires en période d'interdiction sont les suivantes : arboriculture (hors noyers et châtaigniers) ; cultures maraîchères (hors melons) ; tabac.

1-5 La Lupte et l'ensemble de ses affluents

- Les communes concernées sont les suivantes : CASTELNAU-MONTRATIER-SAINTE-ALAUZIE, FONTANES, PERN et SAINT-PAUL-FLAUGNAC.

- Les cultures dérogatoires en période d'interdiction sont les suivantes : cultures maraîchères (hors melons) ; tabac.

1-6 Le Lemboulas et l'ensemble de ses affluents (sauf la Lupte)

- Les communes concernées sont les suivantes : BELFORT-DU-QUERCY, CASTELNAU-MONTRATIER-SAINTE-ALAUZIE, FONTANES, LALBENQUE, MONTDUMERC et SAINT-PAUL-FLAUGNAC.

- Les cultures dérogatoires en période d'interdiction sont les suivantes : arboriculture (hors noyers et châtaigniers) ; cultures maraîchères (hors melons) ; tabac.

1-7 La Lère, le Doure, le Glaich, le Cande et l'ensemble de leurs affluents

- Les communes concernées sont les suivantes : BACH, BEAUREGARD, BELFORT-DU-QUERCY, BELMONT-SAINTE-FOI, LALBENQUE, LARAMIERE, SAILLAC, VARAIRE, VAYLATS, VIDAILLAC.

- Pas de cultures dérogatoires.

2 - BASSIN DU LOT

2-1 La rivière Lot

- Les communes concernées sont les suivantes : ALBAS, ANGLARS-JUILLAC, ARCAMBAL, BELAYE, BELLEFONT - LA RAUZE, BOUZIES, CADRIEU, CAHORS, CAILLAC, CAJARC, CALVIGNAC, CAPDENAC, CASTELFRANC, CENEVIÈRES, CRAYSSAC, CREGOLS, CUZAC, DOUELLE, DURAVEL, ESCLAUZELS, FAYCELLES, FIGEAC, FLORESSAS, FRONTENAC, GREZELS, LACAPELLE-CABANAC, LAGARDELLE, LAMAGDELAINE, LARNAGOL, LARROQUE-TOIRAC, LENTILLAC-SAINT-BLAISE, LUNAN, LUZÉCH, MAUROUX, MERCUES, MONTBRUN, PARNAC, PESCADOIRES, PRADINES, PRAYSSAC, PUY-L'ÈVEQUE, SAINT GÉRY-VERS, SAINT-CIRQ-LAPOPIE, SAINT-JEAN-DE-LAUR, SAINT-MARTIN-LABOUVAL, SAINT-PIERRE-TOIRAC, SAINT-VINCENT-RIVE-D'OLT, SOTURAC, TOUR-DE-FAURE, TOUZAC.

- Les cultures dérogatoires en période d'interdiction sont les suivantes : arboriculture (hors noyers et châtaigniers) ; cultures maraîchères.

2-2 La Thèze et l'ensemble de ses affluents

- Les communes concernées sont les suivantes : CASSAGNES, DURAVEL, FRAYSSINET-LE-GELAT, MONTCABRIER, MONTCLERA, POMAREDE, PUY-L'ÈVEQUE, SAINT-CAPRAIS, SAINT-MARTIN-LE-REDON et SOTURAC.

- Les cultures dérogatoires en période d'interdiction sont les suivantes : arboriculture (hors châtaigniers) ; cultures maraîchères.

2-3 Le Vert amont et l'ensemble de ses affluents

- Les communes concernées sont les suivantes : BOISSIÈRES, CATUS, GIGOUZAC, LAMOTHE-CASSEL, MAXOU, MECHMONT, MONTAMEL, PEYRILLES, SAINT-DENIS-CATUS, USSEL et UZÉCH.

- Les cultures dérogatoires en période d'interdiction sont les suivantes : arboriculture (hors noyers et châtaigniers) ; cultures maraîchères ; tabac.

2-4 Le Vert aval, la Masse et l'ensemble de leurs affluents

- Les communes concernées sont les suivantes : CASTELFRANC, CATUS, CAZALS, GINDOU, GOUJOUNAC, LABASTIDE-DU-VERT, LES ARQUES, LES JUNIES, LHERM, LUZÉCH, MARMINIAC, MONTCLERA, POMAREDE, PONTCIRQ et SAINT-MEDARD-CATUS.

- Les cultures dérogatoires en période d'interdiction sont les suivantes : arboriculture (hors noyers et châtaigniers) ; cultures maraîchères.

2-5 Tous les affluents du Lot (sauf Thèze, Vert, Vers et Célé)

Les communes concernées sont les suivantes : ALBAS, ANGLARS-JUILLAC, ARCAMBAL, AUJOLS, BACH, BARGUELONNE-EN-QUERCY, BEAUREGARD, BEDUER, BELAYE, BELLEFONT - LA RAUZE, BERGANTY, BOISSIÈRES, BOUZIES, CABRERETS, CADRIEU, CAHORS, CAILLAC, CAJARC, CALAMANE, CALVIGNAC, CAMBAYRAC, CAPDENAC, CARAYAC, CARNAC-ROUFFIAC, CASSAGNES, CASTELFRANC, CENEVIÈRES, CIEURAC, CONCOTS, CRAYSSAC, CREGOLS, CREMPS, CUZAC, DOUELLE, DURAVEL, ESCAMPS, ESCLAUZELS, ESPÈRE, FAYCELLES, FELZINS, FIGEAC, FLAUJAC-POUJOLS, FLORESSAS, FONTANES, FRANCOULES, FRONTENAC, GIGOUZAC, GREALOU, GREZELS, LABASTIDE-DU-VERT, LABASTIDE-MARNHAC, LABURGADE, LACAPELLE-CABANAC, LAGARDELLE, LALBENQUE, LAMAGDELAINE, LARAMIÈRE, LARNAGOL, LARROQUE-TOIRAC, LE MONTAT, LENTILLAC-SAINT-BLAISE, LES JUNIES, LHOSPITALET, LIMOGNE-EN-QUERCY, LUGAGNAC, LUNAN, LUZÉCH, MARCILHAC-SUR-CELE, MAUROUX, MAXOU, MECHMONT, MERCUES, MONTBRUN, MONTCABRIER, MONTCUQ-EN-QUERCY-BLANC, MONTREDON, NUZEJOULS, PARNAC, PESCADOIRES, POMAREDE, PORTE-DU-QUERCY, PRADINES, PRAYSSAC, PROMILHANES,

PUYJOURDES, PUY-L'EVEQUE, SAILLAC, SAINT GERY-VERS, SAINT-CHELS, SAINT-CIRQ-LAPOPIE, SAINT-DENIS-CATUS, SAINT-FELIX, SAINT-JEAN-DE-LAUR, SAINT-JEAN-MIRABEL, SAINT-MARTIN-LABOUVAL, SAINT-PIERRE-LAFEUILLE, SAINT-PIERRE-TOIRAC, SAINT-VINCENT-RIVE-D'OLT, SAULIAC-SUR-CELE, SAUZET, SERIGNAC, SOTURAC, TOUR-DE-FAURE, TOUZAC, TRESPoux-RASSIELS, VARAIRE, VAYLATS, VIDAILLAC, VILLESEQUE, VIRE-SUR-LOT.

- La liste et la carte des petits affluents du Lot figurent dans les annexes 2.1 et 2.2 du présent arrêté.

- Les cultures dérogatoires en période d'interdiction sont les suivantes : arboriculture (hors noyers et châtaigniers) ; cultures maraîchères.

2-6 Le Vers, la Rauze, la Sagne et l'ensemble de leurs affluents

- Les communes concernées sont les suivantes : BELLEFONT-LA-RAUZE, CABRERETS, CANIAC-DU-CAUSSE, CŒUR-DE-CAUSSE, CRAS, FRANCOULES, LAMOTHE CASSEL, LAUZES, LENTILLAC DU CAUSSE, LES PECHS DU VERS, NADILLAC, ORNIAC, SABADEL-LAUZES, SENAILLAC-LAUZES, SAINT-GERY-VERS, SOULOMES et USSEL.

- Les cultures dérogatoires en période d'interdiction sont les suivantes : arboriculture (hors noyers et châtaigniers) ; cultures maraîchères.

2-7 Le Célé

Les communes concernées sont les suivantes : ASSIER, BAGNAC-SUR-CELE, BEDUER, BOUSSAC, BOUZIES, BRENGUES, CABRERETS, CAMES, CAMBOULIT, CAMBURAT, CANIAC-DU-CAUSSE, CARDAILLAC, CORN, ESPAGNAC-SAINTE-EULALIE, FAYCELLES, FELZINS, FIGEAC, FONTS, GREALOU, ISSEPTS, LARNAGOL, LE BOURG, LINAC, LISSAC-ET-MOURET, LUNAN, MARCILHAC-SUR-CELE, MONTREDON, ORNIAC, PLANIOLES, REREVIGNES, SAINT-CHELS, SAINT-FELIX, SAINT-JEAN-MIRABEL, SAINT-PERDOUX, SAINT-SIMON, SAINT-SULPICE, SAINTE-COLOMBE, SAULIAC-SUR-CELE, SONAC, TOUR-DE-FAURE et VIAZAC.

- Les cultures dérogatoires en période d'interdiction sont les suivantes : arboriculture (hors châtaigniers) ; cultures maraîchères.

2-8 Le Bervezou, le Drauzou, l'Enguirande, le Saint-Perdoux, le Veyre et l'ensemble de leurs affluents

- Les communes sont les suivantes : BAGNAC-SUR-CELE, BESSONIES, CAMES, CAMBOULIT, CAMBURAT, CARDAILLAC, FELZINS, FIGEAC, FONTS, FOURMAGNAC, GORSES, ISSEPTS, LABASTIDE-DU-HAUT-MONT, LABATHUDE, LACAPELLE-MARIVAL, LATRONQUIERE, LAURESSES, LE BOURG, LE BOUYSSOU, LINAC, LISSAC-ET-MOURET, LUNAN, MONTET-ET-BOUXAL, MONTREDON, PRENDEIGNES, SABADEL-LATRONQUIERE, SAINT-BRESSOU, SAINT-CIRGUES, SAINT-FELIX, SAINT-HILAIRE, SAINT-JEAN-MIRABEL, SAINT-AURICE-EN-QUERCY, SAINT-PERDOUX, SAINTE-COLOMBE et VIAZAC.

- Les cultures dérogatoires en période d'interdiction sont les suivantes : arboriculture (hors châtaigniers) ; cultures maraîchères.

3 - BASSIN DE LA DORDOGNE

3-1 La rivière Dordogne

- Les communes concernées sont les suivantes : ALVIGNAC, BALADOU, BETAILLE, BIARS-SUR-CERE, CALES, CARENNAC, CARLUCET, CRESSENSAC-SARRAZAC, CREYSSE, CUZANCE, FAJOLES, FLOIRAC, GAGNAC-SUR-CERE, GIGNAC, GINOULLAC, GRINTRAC, GIRAC, LACAVE, LACHAPELLE-AUZAC, LANZAC, LE ROC, LOUPIAC, MARTEL, MASCLAT, MAYRAC, MEYRONNE, MIERS, MONTVALENT, PADIRAC, PAYRAC, PINSAC, PRUDHOMAT, PUYBRUN, REILHAGUET, RIGNAC, ROCAMADOUR, SAINT-DENIS-LES-MARTEL, SAINT-PROJET, SAINT-SOZY, SENIERGUES, SOUILLAC, TAURIAC, THEGRA et VAYRAC.

- Les cultures dérogatoires en période d'interdiction sont les suivantes : arboriculture (hors noyers et châtaigniers) ; cultures maraîchères ; tabac.

3-2 Le Céou, le Bléou, l'Ourajoux et l'ensemble de leurs affluents

- Les communes concernées sont les suivantes : CAZALS, CŒUR-DE-CAUSSE, CONCORES, DEGAGNAC, FRAYSSINET-LE-GOURDONNAIS, GINDOU, GOURDON, LAMOTHE-CASSEL, LAVERCANTIERE, LE VIGAN, LEOBARD, MARMINIAC, MONTAMEL, MONTFAUCON, MONTGESTY, PEYRILLES, RAMPOUX, SAINT-CHAMARAND, SAINT-CIRQ-SOULLAGUET, SAINT-CLAIR, SAINT-GERMAIN-DU-BEL-AIR, SAINT-PROJET, SALVIAC, SENIERGUES, SOUCIRAC, THEDIRAC et UZECH.

- Les cultures dérogatoires en période d'interdiction sont les suivantes : arboriculture (hors noyers et châtaigniers) ; cultures maraîchères ; tabac.

3-3 La Marcillande, la Melve, la Relinquière, le Lizabel, le ruisseau de Laumel, et l'ensemble de leurs affluents

- Les communes concernées sont les suivantes : ANGLARS-NOZAC, FAJOLES, GOURDON, LE VIGAN, LEOBARD, MILHAC, PAYRIGNAC, ROUFFILHAC et SAINT-CIRQ-MADELON.

- Les cultures dérogatoires en période d'interdiction sont les suivantes : arboriculture (hors noyers et châtaigniers) ; tabac.

3-4 Le Tournefeuille et l'ensemble de ses affluents

Les communes concernées sont les suivantes : ANGLARS-NOZAC, FAJOLES, LAMOTHE-FENELON, LE ROC, LE VIGAN, LOUPIAC, MASCLAT, NADAILLAC-DE-ROUGE, PAYRAC et ROUFFILHAC.

- Les cultures dérogatoires en période d'interdiction sont les suivantes : arboriculture (hors noyers et châtaigniers) ; cultures maraîchères.

3-5 La Borrèze et l'ensemble de ses affluents

Les communes concernées sont les suivantes : CUZANCE, GIGNAC, LACHAPELLE-AUZAC, LANZAC et SOUILLAC.

- Les cultures dérogatoires en période d'interdiction sont les suivantes : arboriculture (hors noyers et châtaigniers) ; cultures maraîchères.

3-6 L'Alzou, le ruisseau d'Aynac, l'Ouysse et l'ensemble de leurs affluents

- Les communes concernées sont les suivantes : ALBIAC, ANGLARS, AYNAC, BIO, CALES, COUZOU, ESPEYROUX, ISSENDOLUS, GRAMAT, LACAPPELLE-MARIVAL, LACAVE, LAVERGNE, LE BOURG, LE BOUYSSOU, LEYME, MAYRINHAC-LENTOUR, PADIRAC, RIGNAC, ROCAMADOUR, RUDELLE, RUEYRES, SAIGNES, SAINT-BRESSOU, SAINT-JEAN-LAGINESTE, SAINT-MAURICE-EN-QUERCY, SAINT-VINCENT-DU-PENDIT, SONAC, THEGRA, THEMINES et THEMINETTES.

- Les cultures dérogatoires en période d'interdiction sont les suivantes : arboriculture (hors noyers et châtaigniers) ; cultures maraîchères.

3-7 Le Tolerme et l'ensemble de ses affluents

- Les communes sont les suivantes : GORSES, LABASTIDE-DU-HAUT-MONT, LATOUILLE-LENTILLAC, LATRONQUIERE, LAURESSES, SENAILLAC-LATRONQUIERE et SOUSCEYRAC-EN-QUERCY.

- Les cultures dérogatoires en période d'interdiction sont les suivantes : arboriculture (hors châtaigniers) ; cultures maraîchères.

3- 8 La Bave et ses affluents

- Les communes concernées sont les suivantes : AUTOIRE, AYNAC, BANNES, BELMONT-BRETENOUX, ESPEYROUX, FRAYSSINHES, GINTRAC, GORSES, LABATHUDE, LADIRAT, LATOUILLE-LENTILLAC, LEYME, LOUBRESSAC, MAYRINHAC-LENTOUR, MOLIERES, MONTET-ET-BOUXAL, PRUDHOMAT, SAINT-CERE, SAINT-JEAN-LAGINESTE, SAINT-JEAN-LESPINASSE, SAINT-LAURENT-LES-TOURS, SAINT-MAURICE-EN-QUERCY, SAINT-MEDARD-DE-PRESQUE, SAINT-MEDARD-NICOURBY, SAINT-MICHEL-LOUBEJOU, SAINT-PAUL-DE-VERN, SAINT-VINCENT-DU-PENDIT et TERROU.

- Les cultures dérogatoires en période d'interdiction sont les suivantes : arboriculture (hors noyers et châtaigniers) ; cultures maraîchères.

3-9 Le Mamoul et l'ensemble de ses affluents

- Les communes concernées sont les suivantes : BELMONT-BRETENOUX, BRETENOUX, CORNAC, ESTAL, GLANES, PRUDHOMAT, SAINT-LAURENT-LES-TOURS, SAINT-MICHEL-LOUBEJOU, SOUSCEYRAC-EN-QUERCY, TAURIAC et TEYSSIEU.

- Les cultures dérogatoires en période d'interdiction sont les suivantes : arboriculture (hors noyers et châtaigniers) ; cultures maraîchères.

3-10 La Cère et l'ensemble de ses affluents

- Les communes concernées sont les suivantes : BIARS-SUR-CERE, BRETENOUX, CAHUS, ESTAL, GAGNAC-SUR-CERE, GIRAC, GLANES, LABASTIDE-DU-HAUT-MONT, LAVAL-DE-CERE, PRUDHOMAT, SOUSCEYRAC-EN-QUERCY et TEYSSIEU.

- Les cultures dérogatoires en période d'interdiction sont les suivantes : arboriculture (hors noyers et châtaigniers) ; cultures maraîchères.

3-11 La Tourmente et l'ensemble de ses affluents

- Les communes concernées sont les suivantes : CAVAGNAC, CONDAT, CRESSENSAC-SARRAZAC, CUZANCE, FLOIRAC, LE-VIGNON-EN-QUERCY, MARTEL, SAINT-DENIS-LES-MARTEL, SAINT-MICHEL-DE-BANNIERES, STRENGUELS et VAYRAC.

- Les cultures dérogatoires en période d'interdiction sont les suivantes : arboriculture (hors noyers et châtaigniers) ; cultures maraîchères.

3-12 La Sourdoire, le Maumont et l'ensemble de leurs affluents

Les communes concernées sont les suivantes : BETAILLE, SAINT-DENIS-LES-MARTEL, SAINT-MICHEL-DE-BANNIERES et VAYRAC.

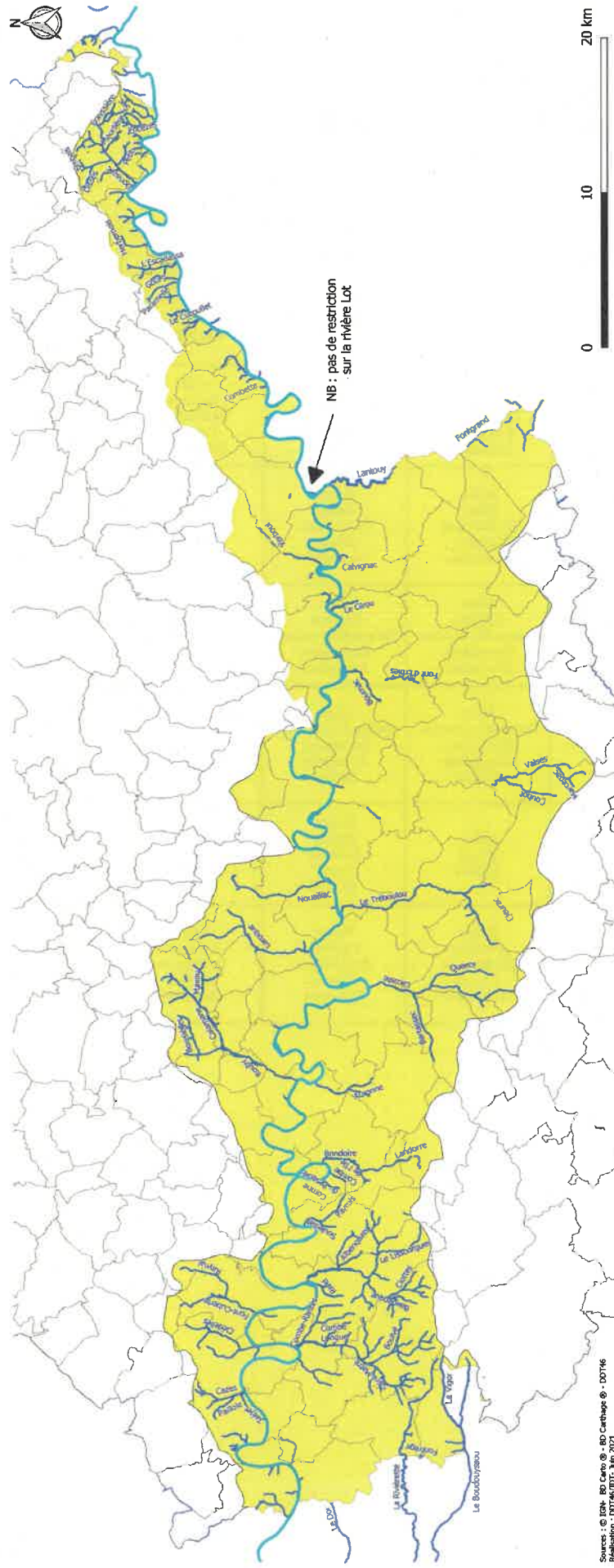
- Les cultures dérogatoires en période d'interdiction sont les suivantes : arboriculture (hors noyers et châtaigniers) ; cultures maraîchères.

ANNEXE 2.1 – Liste de l'ensemble des petits affluents du LOT

Attention, certains ruisseaux n'ont pas de nom connu mais sont représentés sur la carte ci-après (voir annexe 2.2)

L'Escadassa	Ruisseau de Bondoire	Ruisseau de la Combe du Pesquié	Ruisseau de Rouby
La Rivière	Ruisseau de Calamane	Ruisseau de la Combette	Ruisseau de Saint-Matré
Le Boudouyssou	Ruisseau de Calvignac	Ruisseau de la Frayssière	Ruisseau de Verboul
Le Cuzoullet	Ruisseau de Cazes	Ruisseau de la Mourlière	Ruisseau des Albenquats
Le Dor	Ruisseau de Cieurac	Ruisseau de la Paillole	Ruisseau des Clottes
Le Girou	Ruisseau de Clédelles	Ruisseau de Lacoste	Ruisseau des Valses
Le Lissourgues	Ruisseau de Combe-Longue	Ruisseau de Landorre	Ruisseau du Bartassec
Le Tréboulou	Ruisseau de Combe-Rantès	Ruisseau de Lantouy	Ruisseau du Boulvé
Le Vigor	Ruisseau de Coubot	Ruisseau de Laroque	Ruisseau du Bournac
Rieu de Paramelle	Ruisseau de Dissès	Ruisseau de Marcenac	Ruisseau du Gourg
Ruisseau d'Auronne	Ruisseau de Donazac	Ruisseau de Maxou	Ruisseau du Ponçonnet
Ruisseau d'Embals	Ruisseau de Fonfrège	Ruisseau de Nouaillac	Ruisseau du Souleillat
Ruisseau d'Encèzes	Ruisseau de Font d'Erbies	Ruisseau de Payrols	Ruisseau du Suc
Ruisseau d'Herbemols	Ruisseau de Font-Cuberte	Ruisseau de Quercy	Ruisseau du Tréjet
Ruisseau de Baudenque	Ruisseau de Fontgrand	Ruisseau de Raynal	Ruisseau Dunnas de Carrié
Ruisseau de Boissières	Ruisseau de la Combe de l'Île	Ruisseau de Rivel	Ruisseau Petit

ANNEXE 2.2 – Représentation graphique des petits affluents du Lot



ANNEXE 3 – Tours d'eau arrêtés pour l'année 2022

ANNEXE 3.1 – La Thèze - Tour d'eau de niveau de gravité « Alerte » :

	24h	6h	10h	12h	18h	22h	24h
Lundi	De Briançon Delrieu Lascombes Grialou	Arbus Chaudron du Radon Fraysinou Grialou Pradel Rousilles Soulard Domenech	Arbus Fraysinou Grialou Lascombes Rousilles Baley	Arbus Delrieu / Lascombes Grialou Lascombes Rousilles Baley	Arbus Delrieu / Lascombes Fabre M Grialou Lascombes Rousilles	De Briançon Delrieu Lascombes Grialou	De Briançon Delrieu Lascombes Grialou
Mardi	De Briançon Delrieu Lascombes Grialou	Arbus Chaudron du Radon De Briançon Fraysinou Grialou Lascombes	Arbus Carrières De Briançon Fraysinou Lascombes	Arbus Carrières De Briançon Fraysinou Lascombes	Arbus Carrières De Briançon Fabre M Fraysinou	De Briançon Delrieu Lascombes Grialou	De Briançon Delrieu Lascombes Grialou
Mercredi	De Briançon Delrieu Lascombes Grialou	Arbus Chaudron du Radon De Briançon Grialou Soulard Domenech Delord	Arbus Baley De Briançon Grialou Lascombes	Arbus Baley De Briançon Grialou Lascombes	Arbus Baley De Briançon Grialou Lascombes	De Briançon Delrieu Lascombes Grialou	De Briançon Delrieu Lascombes Grialou
Jeudi	De Briançon Delrieu Lascombes Grialou	Arbus Chaudron du Radon De Briançon Fraysinou Lascombes Pradel	Arbus Carrières Delrieu / Lascombes Fraysinou Lascombes	Arbus Carrières Delrieu / Lascombes Fraysinou Lascombes	Arbus Carrières Delrieu / Lascombes Fraysinou Grialou	De Briançon Delrieu Lascombes Grialou	De Briançon Delrieu Lascombes Grialou
Vendredi	De Briançon Delrieu Lascombes Grialou	Arbus Chaudron du Radon De Briançon Delrieu / Lascombes Lascombes Soulard Domenech	Arbus Delrieu / Lascombes Fraysinou Lascombes Salisse	Arbus Delrieu / Lascombes Fraysinou Lascombes Salisse	Arbus Delrieu / Lascombes Fabre M Fraysinou Salisse	De Briançon Delrieu Fraysinou Grialou	De Briançon Delrieu Fraysinou Grialou
Samedi	De Briançon Delrieu Grialou	Arbus Baley Chaudron du Radon Pradel Soulard Domenech	Arbus Baley Grialou	Baley Delord Fabre X Furet Grialou	Baley Delord Fabre X Furet Grialou	De Briançon Delrieu Grialou	De Briançon Delrieu Grialou
Dimanche	De Briançon Delrieu Grialou	Baley Chaudron du Radon De Briançon Grialou Rousilles Soulard Domenech	Baley Carrières De Briançon Grialou Rousilles	Baley Carrières De Briançon Grialou Rousilles	Baley Carrières De Briançon Grialou Rousilles	De Briançon Delrieu Grialou	De Briançon Delrieu Grialou

ANNEXE 3.2 – La Thèze - Tour d'eau de niveau de gravité « Alerte renforcée » :

	24h	6h	10h	12h	18h	22h	24h
Lundi	De Briançon Delrieu Lascombes Grialou	Chaudron du Redon Fraysinou Lascombes Pradal Roussilles Soulard	Arbus Fraysinou Lascombes Roussilles	Arbus Lascombes Roussilles Baley	Arbus Delrieu / Lascombes Roussilles Delord Baley	De Briançon Delrieu Lascombes Grialou	
Mardi	De Briançon Delrieu Lascombes Grialou	Chaudron du Redon De Briançon Fraysinou Lascombes Soulard Domenech	Arbus Carrière Fraysinou Lascombes	Arbus Carrière Fraysinou Lascombes	Arbus Carrière Fabre M Fraysinou	De Briançon Delrieu Lascombes Grialou	
Mercredi	De Briançon Delrieu / Lascombes Grialou	Arbus Delrieu / Lascombes Grialou Soulard Delord	Arbus Chaudron du Redon De Briançon Grialou Soulard	Baley De Briançon Delrieu / Lascombes Grialou	Baley De Briançon Delrieu / Lascombes Grialou	De Briançon Delrieu / Lascombes Grialou	
Jeudi	De Briançon Delrieu / Lascombes Grialou	Arbus Fraysinou Lascombes Pradal	Arbus Delrieu / Lascombes Fraysinou Lascombes	Arbus Carrière Delrieu / Lascombes Fraysinou	Arbus Carrière Delrieu / Lascombes Fraysinou	De Briançon Delrieu / Lascombes Grialou	
Vendredi	De Briançon Delrieu / Lascombes Grialou	Chaudron du Redon De Briançon Delrieu / Lascombes Lascombes Domenech	Delrieu / Lascombes Delord Fraysinou Lascombes	Arbus Delrieu / Lascombes Lascombes Fraysinou Salles	Arbus Delrieu / Lascombes Lascombes Fabre M Soulard	De Briançon Delrieu Grialou	
Samedi	De Briançon Delrieu Grialou	Arbus Chaudron du Redon De Briançon Grialou Soulard	Arbus Delord Baley Grialou	Baley Delord Fabre JC Ferre	De Briançon Fabre JC Ferre Delord	De Briançon Delrieu Grialou	
Dimanche	De Briançon Delrieu Grialou	Baley Chaudron du Redon De Briançon Grialou Roussilles	Baley Carrière De Briançon Roussilles	Baley Carrière De Briançon Roussilles	Baley Carrière De Briançon Roussilles	De Briançon Delrieu Grialou	

ANNEXE 3.3 – Le Vert amont - Tour d'eau de niveau de gravité « Alerte » :

	6h	12h	14h	16h	22h
Lundi	Calmon EARL de Flory GAEC Combe de Caix GAEC la Mouline				
Mardi	Calmon EARL de Flory GAEC Combe de Caix GAEC la Mouline				
Mercredi	Calmon EARL de Flory GAEC la Mouline GAEC le Rouergue		Calmon EARL de Flory GAEC Combe de Caix GAEC la Mouline		
Jeudi	Calmon Dulac JM GAEC Combe de Caix GAEC la Mouline		Calmon EARL de Flory GAEC Combe de Caix GAEC la Mouline		
Vendredi	Calmon EARL de Flory GAEC la Mouline GAEC le Rouergue		Calmon EARL de Flory GAEC Combe de Caix GAEC la Mouline		
Samedi	Calmon Dulac JM GAEC Combe de Caix GAEC la Mouline		Calmon EARL de Flory GAEC Combe de Caix GAEC la Mouline		
Dimanche	Calmon Dulac JM EARL de Flory GAEC Combe de Caix				

ANNEXE 3.4 – Le Vert amont - Tour d'eau de niveau de gravité « Alerte renforcée » :

	6h	12h	14h	16h	22h
Lundi	EARL de Flory Calmon GAEC la Mouline		Calmon GAEC Combe de Caix GAEC la Mouline		
Mardi	EARL de Flory GAEC Combe de Caix GAEC la Mouline				
Mercredi	EARL de Flory GAEC Combe de Caix GAEC la Mouline		Calmon GAEC Combe de Caix EARL de Moulès		
Jeudi	Calmon Dulac JM GAEC la Mouline	GAEC le Rouergue Calmon GAEC la Mouline			
Vendredi	GAEC Combe de Caix Calmon EARL de Flory		Calmon EARL de Flory GAEC la Mouline		
Samedi	EARL de Flory Calmon Dulac JM	Calmon GAEC Combe de Caix EARL de Flory			
Dimanche	Calmon GAEC Combe de Caix EARL de Flory			Calmon Dulac JM GAEC Combe de Caix	

ANNEXE 3.5 – Le Vert Aval / La Masse - Tour d'eau de niveau de gravité « Alerte »:

	24h	6h	12h	18h	22h	24h
Lundi	Havez	Carillo GAEC Ferme Lafillou	Carillo Davidou	Carillo Davidou Havez Amapola	GAEC Ferme Lafillou Havez	
Mardi	GAEC Ferme Lafillou Havez	Carillo Bousquet (aspersion)	Davidou EARL de Flory	Davidou EARL de Flory	GAEC Ferme Lafillou Havez	
Mercredi	GAEC Ferme Lafillou Havez	Davidou Bousquet (aspersion)	Carillo Davidou	Carillo Davidou Havez Amapola	GAEC Ferme Lafillou Havez	
Jeudi	GAEC Ferme Lafillou Havez	Carillo GAEC Ferme Lafillou	Carillo Davidou	Davidou Lasfargues	GAEC Ferme Lafillou Havez	
Vendredi	GAEC Ferme Lafillou Havez	Davidou GAEC Ferme Lafillou Bousquet (goutte à goutte)	Carillo Davidou	Carillo Davidou Havez Amapola	GAEC Ferme Lafillou	
Samedi	GAEC Ferme Lafillou	Davidou GAEC Ferme Lafillou Bousquet (goutte à goutte)	Davidou EARL de Flory	Davidou EARL de Flory		
Dimanche		Havez Lasfargues Bousquet (goutte à goutte)	Lasfargues	Lasfargues Amapola	Havez	

ANNEXE 3.6 – Le Vert Aval / La Masse - Tour d'eau de niveau de gravité « Alerte renforcée » :

	24h	6h	12h	18h	22h	24h
Lundi	Havez	Carillo Davidou Havez Bousquet (goutte à goutte) Amapola	Carillo Davidou Havez	Carillo Davidou Havez	GAEC Ferme Lafillou	
Mardi	GAEC Ferme Lafillou	GAEC Ferme Lafillou	Carillo Davidou	Carillo Davidou Havez	GAEC Ferme Lafillou	
Mercredi	GAEC Ferme Lafillou	Carillo Davidou Havez Bousquet (goutte à goutte) Amapola	Carillo Davidou	EARL de Flory	GAEC Ferme Lafillou	
Jeudi	GAEC Ferme Lafillou	Carillo Davidou Havez Bousquet (goutte à goutte) Amapola	Carillo Davidou	Lasfargues	GAEC Ferme Lafillou	
Vendredi	GAEC Ferme Lafillou	Carillo Davidou Havez Bousquet (goutte à goutte) Amapola	Carillo Davidou Havez	Carillo Davidou Havez	GAEC Ferme Lafillou	
Samedi	GAEC Ferme Lafillou	GAEC Ferme Lafillou	EARL de Flory	EARL de Flory	Bousquet (aspersion)	
Dimanche	Bousquet (aspersion)	Havez Bousquet (goutte à goutte)	Lasfargues	Lasfargues	Havez	

ANNEXE 3.7 – Le Céou / Le Bléou / L'Ourajoux - Tour d'eau de niveau de gravité « Alerte » :

	24h	6h	12h	14h	18h	22h	24h
Lundi	Gineste Costes Noireau Rouffet	Costes Jardel Lanxat Noireau Rouffet	Costes Jardel Lanxat Noireau Rouffet Roques	Costes Lanxat Noireau Rouffet Roques	Cassan Costes Lanxat Noireau Rouffet	Gineste Costes Noireau Rouffet	Gineste Costes Noireau Rouffet
Mardi	Gineste Costes Noireau Rouffet	Costes Jardel Cluzel Noireau Rouffet	Cassan Jardel Noireau Rouffet	Cassan Jardel Noireau Rouffet	Cassan Costes Jardel Noireau Rouffet	Gineste Costes Noireau Rouffet	Gineste Costes Noireau Rouffet
Mercredi	Gineste Costes Noireau Rouffet	Cassan Jardel Cluzel Lanxat Rouffet	Cassan Jardel Lanxat Rouffet Roques	Cassan Christophe Lanxat Rouffet Roques	Christophe Costes Lanxat Jardel Rouffet	Gineste Costes Noireau Rouffet	Gineste Costes Noireau Rouffet
Jeudi	Gineste Costes Noireau Rouffet	Cassan Costes Jardel Cluzel Rouffet	Cassan Jardel Lanxat Rouffet	Cassan Lanxat Noireau Rouffet	Costes Jardel Lanxat Noireau Rouffet	Gineste Costes Noireau Rouffet	Gineste Costes Noireau Rouffet
Vendredi	Gineste Costes Noireau Rouffet	Christophe Costes Jardel Cluzel Rouffet	Cassan Christophe Jardel Rouffet Roques Saint Martin	Cassan Christophe Lanxat Rouffet Roques Saint Martin	Cassan Costes Jardel Lanxat Rouffet	Gineste Costes Noireau Rouffet	Gineste Costes Noireau Rouffet
Samedi	Gineste Costes Noireau Rouffet	Cassan Cluzel Jardel Lanxat Rouffet	Cassan Costes Jardel Lanxat Rouffet	Cassan Christophe Costes Lanxat Rouffet	Christophe Costes Jardel Lanxat Rouffet	Gineste Costes Noireau Rouffet	Gineste Costes Noireau Rouffet
Dimanche	Gineste Costes Noireau Rouffet	Costes Gineste Cluzel Noireau Rouffet	Cassan Costes Gineste Noireau Rouffet Roques	Cassan Costes Gineste Noireau Rouffet Roques	Cassan Costes Gineste Noireau Rouffet	Gineste Costes Noireau Rouffet	Gineste Costes Noireau Rouffet

ANNEXE 3.8 – Le Céou / Le Bléou / L'Ourajoux - Tour d'eau de niveau de gravité « Alerte renforcée » :

	24h	6h	12h	14h	18h	22h	24h
Lundi	Gineste Noireau Rouffet Costes	Cassan Jardel Lanxat	Cassan Costes Lanxat Roques	Cassan Lanxat Saint Martin Roques	Cassan Lanxat Saint Martin Roques	Gineste Noireau Rouffet Costes	
Mardi	Gineste Noireau Rouffet	Costes Jardel Chuzel Noireau	Costes Noireau Rouffet	Costes Noireau Rouffet	Costes Noireau Rouffet	Gineste Noireau Rouffet	
Mercredi	Gineste Noireau Rouffet	Jardel Lanxat Rouffet	Costes Lanxat Rouffet Roques	Christophe Costes Lanxat Roques	Christophe Costes Lanxat Jardel Roques	Gineste Noireau Rouffet	
Jeudi	Gineste Noireau Rouffet	Cassan Costes Jardel Chuzel	Cassan Costes Rouffet	Cassan Costes Rouffet	Costes Noireau Rouffet	Gineste Noireau Rouffet	
Vendredi	Gineste Noireau Rouffet	Christophe Chuzel Jardel Rouffet	Christophe Costes Jardel Rouffet	Costes Lanxat Rouffet	Costes Lanxat Rouffet	Costes Gineste Noireau Rouffet	
Samedi	Gineste Noireau Rouffet	Cassan Costes Jardel	Cassan Costes Lanxat	Cassan Costes Lanxat	Costes Jardel Lanxat	Gineste Noireau Rouffet	
Dimanche	Gineste Noireau Rouffet	Cassan Chuzel Rouffet	Cassan Costes Rouffet	Cassan Costes Rouffet	Cassan Costes Rouffet	Gineste Noireau Rouffet	